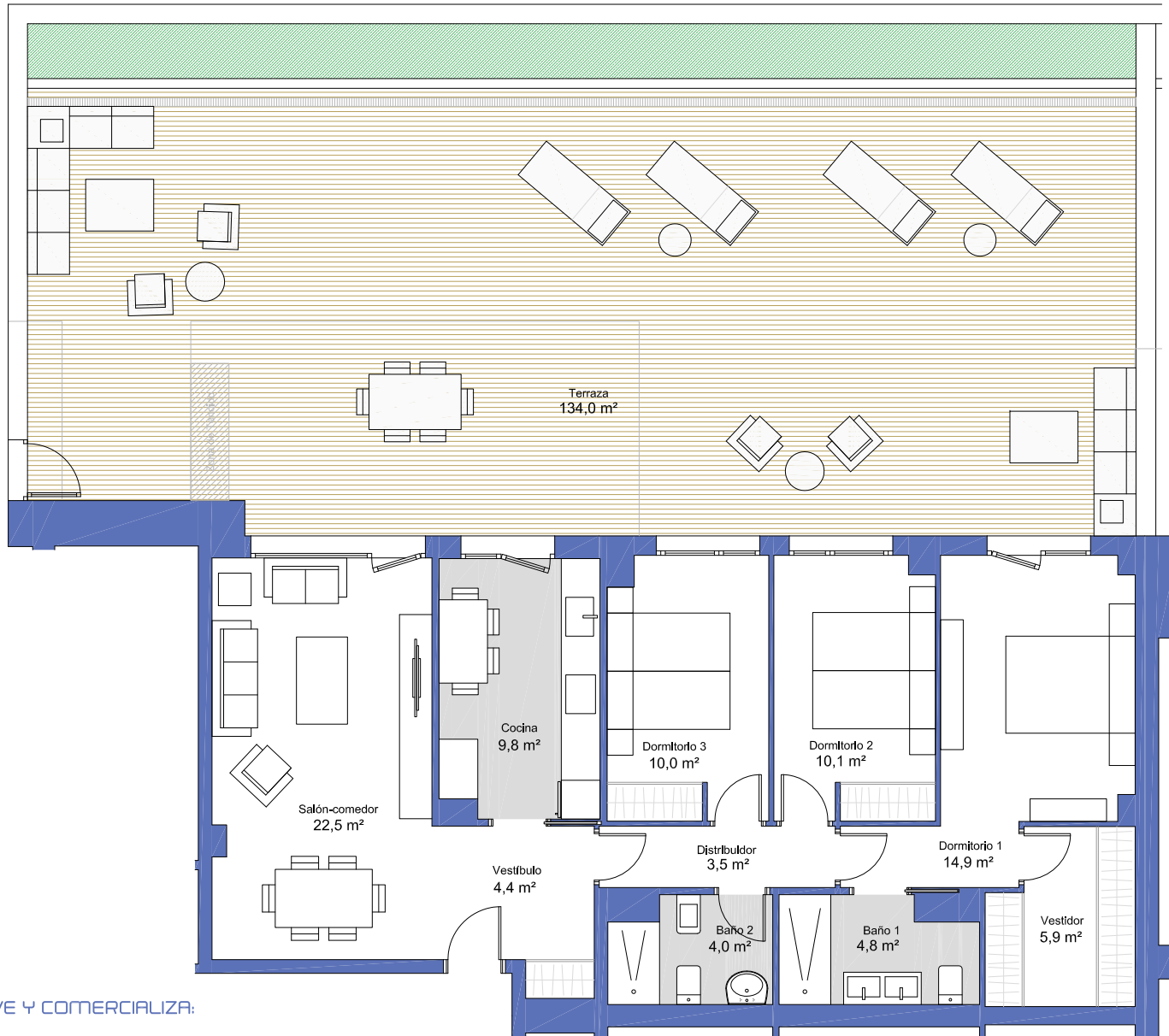


TERRAZAS DE LA VICTORIA. 2ª FASE. VALLADOLID.



Bajo C PORTAL 3

SUPERFICIE ÚTIL TOTAL 223,9 m²

Superficie útil cerrada 89,9 m²
Superficie útil abierta 134,0 m²

ESCALA 1/100 0 1 2 3 4 5

La presente documentación comercial no es vinculante desde el punto de vista contractual, puede sufrir modificaciones por necesidades de obra, cumplimiento de normativa o decisiones de la Dirección Facultativa. Las superficies son aproximadas. El mobiliario no está incluido.

PROMUEVE Y COMERCIALIZA:

