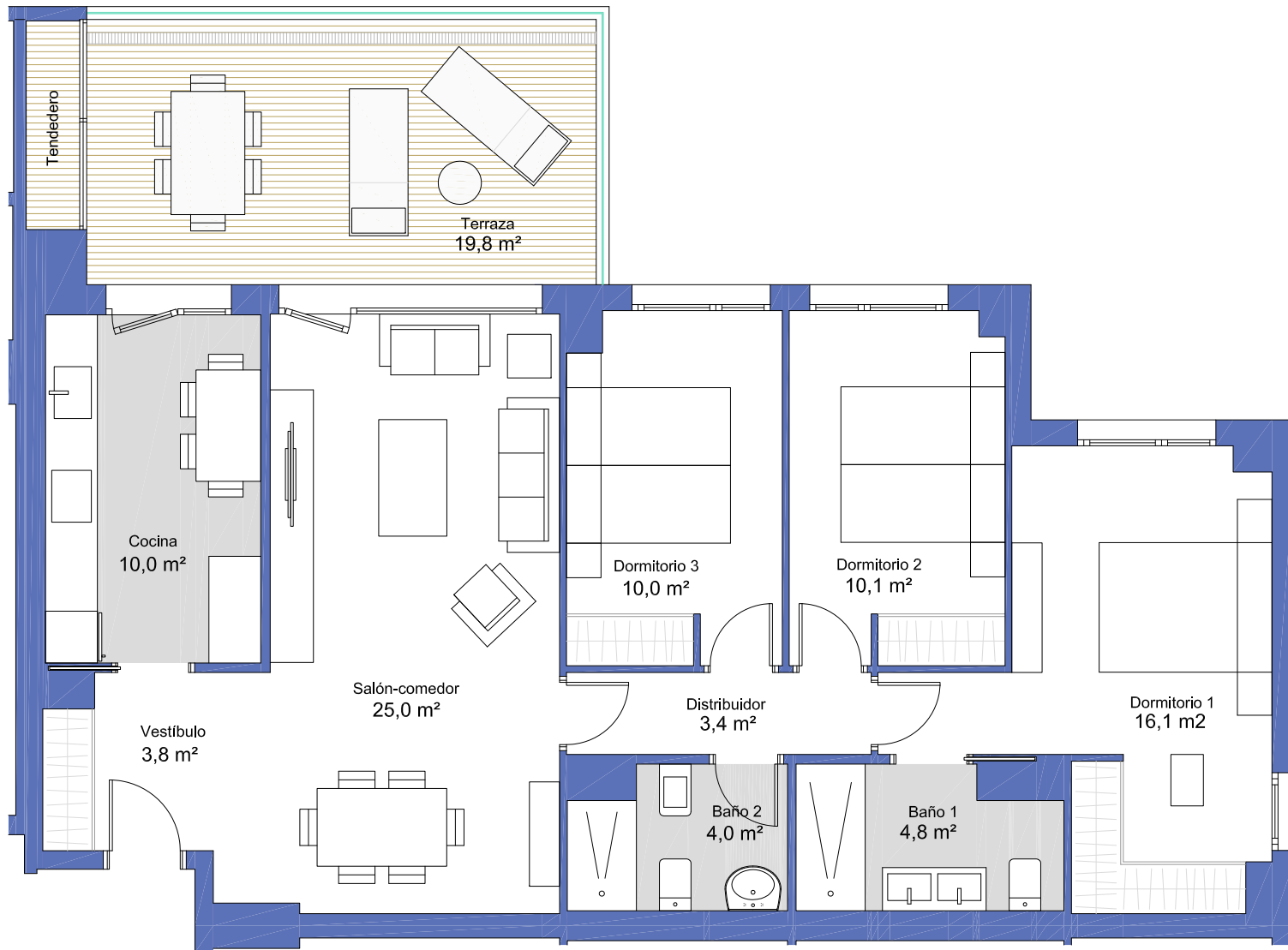


TERRAZAS DE LA VICTORIA. 2ª FASE. VALLADOLID.



Tipo B

PORTAL 4

PROMUEVE Y COMERCIALIZA:



SUPERFICIE ÚTIL TOTAL 107,0 m²

Superficie útil cerrada 87,2 m²

Superficie útil abierta 19,8 m²



La presente documentación comercial no es vinculante desde el punto de vista contractual, puede sufrir modificaciones por necesidades de obra, cumplimiento de normativa o decisiones de la Dirección Facultativa. Las superficies son aproximadas. El mobiliario no está incluido.

